

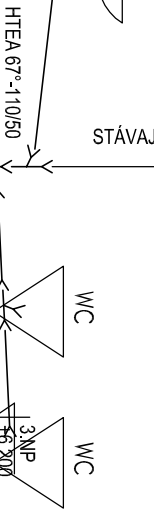
SVISLÝ ŘEZ

STÁVAJÍCÍ VĚTRACÍ POTRUBÍ
ZAKONČENO NAD PODLAHOU PUDY

PŮDA
+9,300

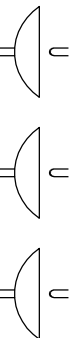
PŮDA
+9,300

STÁVAJÍCÍ ODPADNÍ POTRUBÍ



HTEA 45°-110/110
HTB 30°-110

3.NP
+6,200



HTEA 45°-110/110

HTEA 45°-110/110

HTDA 45°-110/110
HTB 30°-110

2.NP
+3,100

2.NP
+3,100

STÁVAJÍCÍ ODPADNÍ POTRUBÍ

1.NP
+0,000

1.NP
+0,000

S5

LEGENDA:

OZN. NÁZEV

TRASA KANALIZAČNÍHO POTRUBÍ

OZNAČENÍ SVODNÉHO POTRUBÍ

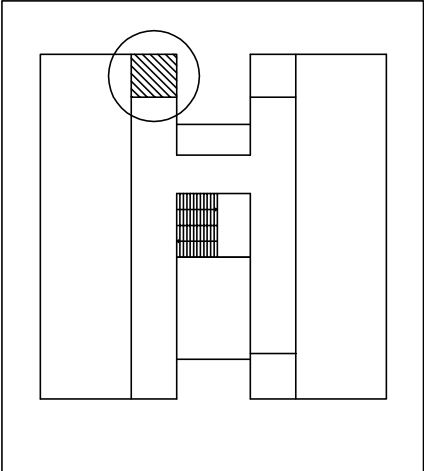
PRŮBĚŽNÉ POTRUBÍ

WC OZNAČENÍ ZAŘÍZOVACÍHO PŘEDMĚTU

INFORMACE

- SANITÁRNÍ TECHNIKA JE NAVRŽENA V PROVEDENÍ SE SYSTÉMEM GEBERIT S NEREZOVÝMI PRVKY SPLACHOVÁNÍ
- PŘED ZAPOČETÍM PRACÍ NUTNO ZJISTIT PŘESNÉ UMÍSTĚNÍ STOUPACÍHO ODPADNÍHO VEDENÍ
- STÁVAJÍCÍ STOUPACÍ POTRUBÍ BUDOU NAHRAZENA NOVÝM V CO NEJMENŠÍM MOŽNÉM ROZSAHU

SCHÉMA OBJEKTU



HLAVNÍ PROJEKTANT		MÍSTO STAVBY		PROJEKČNÍ A INŽENÝRSKÁ ČINNOST	
Ing. VLADAN HENEK, MBA.		STARÁ 13/15, BRNO, OKRES BRNO-MĚSTO		kontakt: +420 606 680 458 vladen@stamih.eu www.stamih.eu	
VYPRACOVAL		STAVEBNÍK/INVESTOR		DATUM	
Ing. FILIP KUPKA		STATUTÁRNÍ MĚSTO BRNO		10.2014	
Kontroloval		Zástupce investora		STUPĚN	
Ing. VLADAN HENEK, MBA.		Městská část Brno střed - Radomír Marvan		DSP	
NÁZEV DÍLA		ZAKÁZKOVÉ Č.		FORMÁT	
ZŠ A MŠ NÁM. 28. ŘÍJNA-STARÁ 13/15		1423		DIGITÁLNÍ ZPRACOVÁNÍ	
REKONSTRUKCE SOC. ZAŘÍZENÍ A PLOŠINY PRO HANDICAPOVANÉ		ARCHICAD 17			
NÁZEV VÝKRESU		PARÉ		MĚŘÍTKO	
D6. ZDRAVOTECHNICKÉ INSTALACE, VYTÁPĚNÍ				1:50	
				ČÍSLO VÝKRESU	
				14	